

iD Click Ultimate 55-70 & 55-70^{PLUS}

LÜKS VİNİL KAROLARI

Uygulama
Kılavuzu

2019

A- iD CLICK ULTIMATE UYGULAMASI İÇİN GEREKLİ ARAÇLAR

- Düz ağızlı bıçak
- Koruyucu eldiven
- Beyaz lastik tokmak
- Katlanır metre/şerit metre
- Kurşun kalem/T cetveli
- Mesafe takozu
- Kıl testeresi

B- – UYGULAMA ÖNCESİ HAZIRLIK VE BİLİNMESİ GEREKENLER

B.1 ÜRÜNLERİN İNCELENMESİ

Hazırlık çalışmalarına geçmeden önce, tedarik edilen ürünlerin kalitesini kontrol edin. Kesilen ya da uygulanan hatalı ürünlerle ilgili şikâyetle bulunmak mümkün değildir. Düzgün bir renk ve tasarımı garanti altına almak için uygulama, aynı üretim partisi kullanılarak yapılmalıdır.

B.2 ORTAM İKLİMİNE ALIŞTIRMA

iD Click Ultimate, uygulanacak odaların iklimine alıştırmak üzere, aşağıda ayrıntıları verilen koşullara uygun olarak en az 24 saatliğine bekletilmelidir.

B.3 ODA SICAKLIĞI KOŞULLARI

iD Click Ultimate oda sıcaklığında, 15°C ve 30°C arasında olmalıdır. Ürünün üzerine döneceği alt zeminin sıcaklığı 10°C'den düşük olmamalıdır.

B.4 ALT ZEMİN KOŞULU

Yüzeyi ülkenizdeki geçerli standartlara göre hazırlayın. Yüzey düzgün ve sabit olmalı, nem artışına maruz kalmamalıdır. Aşağıda bahsedilen müsaade verilen alt zeminlere göz atın. Alt zeminde maksimum seviye farkı toleransı her 2 çizgisel metre başına 3 mm'dir. Tekstil ve keçe tabanlı döşemeleri çıkarılmalıdır. Prensipde tüm yer döşemelerinin çıkarılması önerilir.

Aşağıdaki durumlarda iD Click Ultimate uygulama işleminin yapılmamasını tavsiye ederiz:

- Büyük ölçüde pürüzlü alanlar (ilgili ülkelerdeki geçerli yassılık standardını aşan),
- Alt zeminde çatlaklar,
- Yeteri kadar kuru olmayan alt zemin,
- Yeteri kadar sabit olmayan, fazla gözenekli veya fazla sert yüzey,
- Kirli yüzey (ör. Yağ, balmumu, cila veya boya kalıntısı nedeniyle),
- Alt zemin ile diğer yapı öğeleri arasında düzey farkı,
- Uygun olmayan alt zemin sıcaklığı (10°C'den düşük),
- 10°C'den düşük veya 30°C'den yüksek oda sıcaklığı
- Yerden ısıtma sistemi varsa 27 °C'nin üstünde sabitlenmiş bir ısıtma protokolü olmaması,
- Maksimum sıcaklığın 27°C'yi aşan yerden ısıtma

İZİN VERİLEN ALT ZEMİNLER

- Alttan havalandırıldığında laminat/parke
- Pürüzsüz taş zeminler, mermer, kesme taş
- Seramik karolar (dikiş gereksinimleri: < 5 mm genişlik/< 2 mm derinlik)
- Kompakt PVC döşemeler
- Sert zemin tesviye şapları: yeni veya yeniden işlenmiş
- Ürünün garantisi, onaylı olmayan alt zeminler kullanılması halinde geçersizdir.

C- UYGULAMA

C.1 UYGULAMA YÖNÜ

Uygulamayı her zaman soldan sağa başlatınız. Bir odada, panelleri karoların ışık yönünde olacağı şekilde uygulayınız. Cementi Click, uzun, koridor gibi dar odalarda, oda yönünde uygulanabilir.

C.2 UYGULAMA

Uygun bir mesafe takozu kullanarak en az 6 mm genişliğinde bir genişleme boşluğu oluşturun. İPUCU: Zemin fazlalıklarını mesafe takozu olarak kullanın. Ayrıca, odadaki borular, kapı çerçeveleri vb. gibi tüm demirbaşlardan 6 mm'lik bir boşluk bırakın. Prensipl olarak, bu genişleme boşluğu silikon, elektrik kabloları veya diğer nesnelere doldurulmamalıdır.

C.3 SİLİKON KULLANIMINA AŞAĞIDAKİ İSTİSNAİ DURUMLARDA İZİN VERİLİR:

- Nemli odalar:

Büyüklüğü en fazla 10 m² olan tuvalet veya mutfak gibi nemli odalarda uç bağlantı noktaları, uygulama yapılan yüzeye genişleme payından su sızmasını önlemek amacıyla silikonla yapılabilir. Nemli odalarda bulunan daha büyük diğer tüm alanlar için, bir miktar silikonla doldurmadan ve/veya sızdırmazlık dudağıyla birlikte süpürgelik kullanmadan önce bağlantı bölgesine izolasyon bandı yapıştırarak başlanmanız önerilir.

- Kapı çerçeveleri:

Kapı çerçeveleri kısaltılmıyorsa, genişleme payı için silikonla doldurulabilecek 3 mm'lik aralık bırakılmasını öneririz. Çerçeveler kısaltılabiliyorsa, duvarla arada 5 mm'lik genişleme payı bulunduğundan emin olun.

C.4 INSTALLATION

İlk paneli, dili duvara bakacak şekilde, diğer tüm panelleriye aynı şekilde soldan sağa doğru uygulayın. Dil ve olukların tam olarak örtüşmesi için uçların üst üste geldiğinden emin olun ve lastik bir tokmakla hafifçe dokunarak kilitleyin. Sonraki sırayı uygulamak için, en az 30 cm uzunluğundaki artan paneli halihazırda uygulanmış panelin boy yönündeki oluşuna yaklaşık 30°'lik bir açıyla yerleştirin ve hafifçe bastırarak önceki sıraya girmesi için indirin. Bir sonraki paneli alıp, halihazırda uygulanmış ilk sıradaki panele, boy yönünde, yine yaklaşık 30°'lik bir açıyla yerleştirin ve önceden uygulanan panelin ucuyla olabildiğince yakın bir şekilde hizalayıp yukarıda tarif edilen biçimde kilitleyin. Bu yöntemi diğer tüm sıraların uygulanışında da kullanın. En iyi uygulamayı elde etmek için, bitişik sıralarda uç bağlantı noktaları arasında en az 30 cm mesafe bulunduğundan emin olun. Son sırayı uygulamak için, uygulanan sıra ile duvar arasındaki mesafe ölçülüp panele aktarılır. Uygulanan son sıra, yarım panel genişliğine olabildiğince yakın olmalıdır. 5 mm'lik genişleme payını da unutmayın.

C.5 ALAN DAHİLİNDEKİ GENLEŞME PROFİLLERİ

Genleşme boşluğu minimum 6mm maksimum 12 mm uygulama ile her metretülde 1 mm olmalıdır. Kesintisiz 400 m² 'lik alana sahip odalarda, minimum 5 mm'lik genişleme aralığını da hesaba katarak bağlantısız uygulama yapmak faydalı olabilir. Yaklaşık 25 m'lik bir uzunluğu aşmayın. Son derece uzun ve dar odalarda genişleme profilleri kullanılmak zorundadır. Odaların dikey öğeler (kolonlar, kapı çerçeveleri vb.) tarafından kesintiye uğrayan alanları, bu öğelerle aynı seviyedeki en az 5 mm'lik genişleme payları kullanılarak bölünmelidir. Süpürgelik, geçiş profilleri veya bitiş profillerini uygularken, süpürgelik veya profillerin yer döşemesine sabitlenmemesi önerilir. Bu konuyla ilgili daha fazla bilgi için Tarkett temsilcinize danışın.

UYGULAMANIN TAMAMLANMASI İLE İLGİLİ BİLGİLERİ

- Tüm mesafe takozlarını kaldırın.
- Süpürgelik levhalarının veya profillerin son uygulanmasından önce, artık parçalar ve diğer tüm fazlalıklar genişleme boşluklarından çıkarılmalıdır.
- iD Click Ultimate, alt zemin, alt tabaka, mobilya veya diğer tesisata asla sabitlenmemelidir.
- Paspas ve matları uygun biçimde kullanmak kir birikintilerini büyük ölçüde azaltır.
- Zemin malzemelerinin doğru kullanımı için mobilyaların tekerlekli olması gerekmektedir. Daha fazla koruma için tekerlekli eşyaların altına keçe uygulanabilir.
- Ağır eşyaları zemin üzerinde çekmeyin, mutlaka kaldırarak hareket ettirin.
- Tamamlanan zemin kullanıma geçene kadar koruyucu bir malzeme ile kaplanmasını veya TarkoProtect kaplama uygulanmasını öneririz.

ÖZEL VE İSTİSNAİ DURUMLAR

- Uygulamadan önce ürün Before installation, 15°C ve 30°C arası oda sıcaklığında en az 24 saat ortama alıştırmalıdır. Bu, özellikle ısıtılmayan odalar, seralar ve verandalarda önemlidir.
- Uygulama sonrasında sıcaklık değişimlerinin, LVT Click'in tüm yaşam döngüsü boyunca 10°C ile 60°C arasında kalmasına ve bu sıcaklık değişimlerini en düşük seviyede tutmaya özen gösterin.
- iD Click Ultimate önemli ısı değişikliklerine maruz kalan alanlara uygulanırken genişleme boşluğu hem tüm alanda hem de odadaki eşyalardan 12 mm olarak iki katına çıkarılabilir.
- Boyalı kauçuk tekerleklerin (ör. araç lastikleri, pnömatik lastikler) vinil yüzeylerle etkileşim ve teması kalıcı renk değişimlerine yol açabilir.
- Önce ağır ekipmanlar (mutfak dolapları, raflar,...) uygulanmalıdır, iD Click Ultimate'in üzerine gelmemelidir.

TEMİZLİK VE BAKIM

Uygulama işleminden sonra zemini son kez temizleyin. Zeminin bakımı süpürge, elektrikli süpürge veya paspasla yapılabilir. İnatçı kirleri çıkarmak için fırça ve nötr PH temizleyici kullanın. Tüm agresif ve boyayıcı maddeler derhal yüzeyden çıkarılmalıdır.

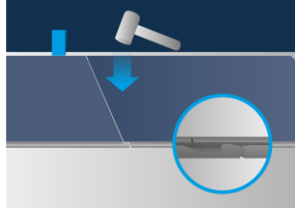
1. ADIM

İlk paneli dilini duvara bakacak şekilde yerleştirin, ardından diğer tüm panelleri aynı şekilde soldan sağa takın.



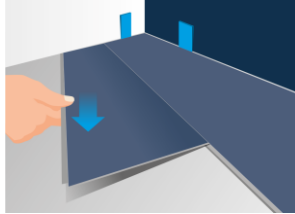
2. ADIM

Uçların birbirinin üzerine yerleştirildiğinden emin olun, böylece kanallar ve diller tam denk gelir ve bunları lastik çekiçle hafifçe vurarak kilitleyin.



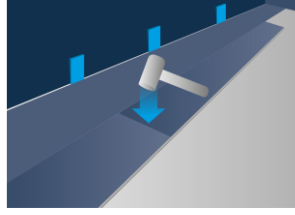
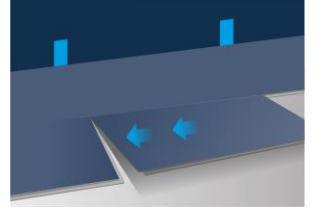
3. ADIM

Bir sonraki sırayı uygulamak için, en az 30 cm uzunluğundaki sol paneli, yaklaşık 30°'lik bir açıyla önceden uygulanan sıranın boyuna doğru kanalına yerleştirin ve hafif bir basınç kullanarak önceki sıranın içine indirin.



4. ADIM

Bir sonraki paneli alın, önceden monte edilmiş olan ilk sıranın panelindeki uzunlamasına doğrultuda yaklaşık 30°'lik bir açıyla yerleştirin, önceden monte edilmiş olan panelin ucu ile mümkün olduğunca yakın hizalayın ve yukarıda açıklandığı gibi kilitleyin..



Bu yöntem daha sonra diğer tüm satırları uygulamak için kullanılır. En iyi uygulamayı elde etmek için uç bağlantılarını ayrı sıralarda en az 30 cm uzakta olduğundan emin olun. Son sırayı uygulamak için, duvar ile uygulanmış sıra arasındaki mesafe ölçülür ve panele aktarılır. Uygulanan son sıra, mümkün olduğunca panellerin yarısı genişliğinde olmalıdır. Minimum 6 mm genişliğinde genleşme boşluğu bırakmayı unutmayın.